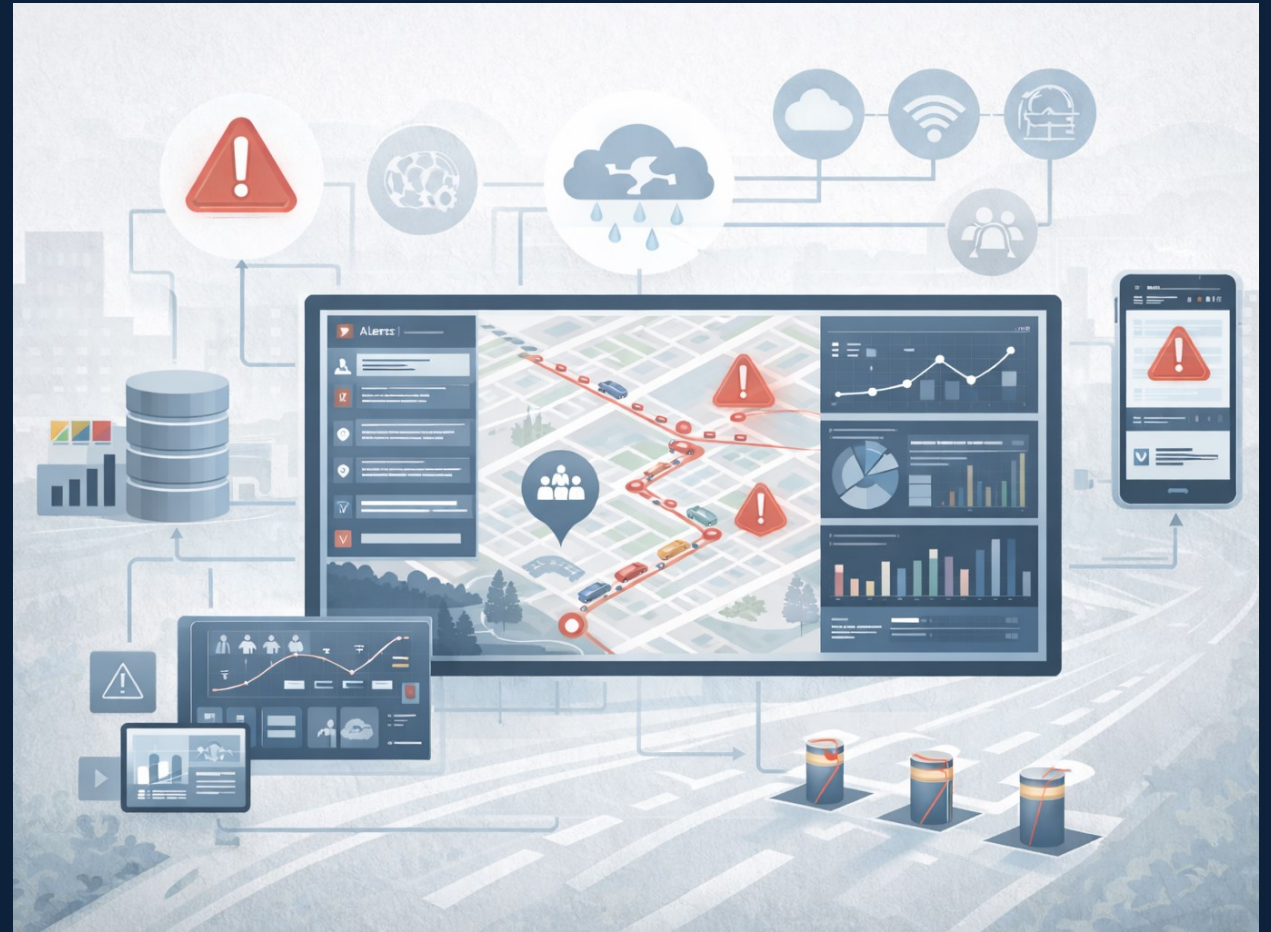


Infomobility

Piattaforme digitali per il governo del territorio e la fluidità degli spostamenti.

Integrano informazioni su traffico, sicurezza urbana, prevenzione sinistri, TPL, percorsi alternativi e gestione delle emergenze.



Governare e coordinare

La piattaforma è progettata per rendere l'informazione operativa: raccoglie dati, li organizza e li trasforma in controllo, prevenzione e supporto decisionale.

Tre funzioni chiave

- monitoraggio continuo di servizi, dispositivi e variabili urbane
- gestione coordinata di segnalazioni, eventi, alert e manutenzioni
- operatività multi-ruolo con tracciabilità di azioni, priorità e responsabilità

La Control Room unifica stato dei servizi, fonti dati, allarmi e comandi operativi in un unico ambiente di governo.



Informazioni integrate

La piattaforma mette in relazione dati eterogenei per offrire una lettura unificata del territorio e della mobilità.



Ambiti coperti

- traffico e condizioni della circolazione
- sicurezza urbana e gestione di eventi critici
- prevenzione dei sinistri e riduzione del rischio
- fruizione del TPL e visibilità dell'offerta
- percorsi alternativi e continuità degli spostamenti
- gestione delle emergenze e coordinamento degli interventi

Dal dato al servizio

Infomobility non si limita a osservare: attiva alert, suggerisce azioni e restituisce informazioni utili a operatori e cittadini.

- alerting, autodiagnosi e supporto alle decisioni
- analytics, KPI, dashboard e reportistica per stakeholder
- canali digitali per avvisi, messaggi di servizio e informazione contestuale
- maggiore accessibilità ai servizi e migliore esperienza di spostamento



Più tempestività operativa, meno frammentazione informativa.

Outcome per il territorio

Una base digitale unica per migliorare qualità del servizio, sicurezza e fluidità degli spostamenti.



Benefici attesi


- spostamenti più fluidi e meglio informati
- migliore capacità di prevenzione e gestione degli eventi
- integrazione più efficace tra TPL, viabilità e servizi digitali
- decisioni più rapide grazie a dati affidabili e condivisi
- maggiore accessibilità e qualità percepita dei servizi territoriali

Dal monitoraggio del territorio alla mobilità più intelligente.

Contatti



 mobility@cityroaming.it

 +39 3387062335